

3.3 Schmuck

Beim Schmuck gibt es in jeder Kette eine Reihung der einzelnen Elemente. Mit dem Freundschaftsarmband haben Sie bereits eine Möglichkeit der Reihung von Farben und Formelementen kennengelernt. Am Ende dieses Lehrgangsheftes werden Sie im Rahmen der Einsendeübung selbst eine Kette entwerfen und fertigen.

3.3.1 In neuer Reihung

Gegen Ende der 90er-Jahre veranstaltete die Firma Wilhelm Müller aus Schwäbisch Gmünd in Zusammenarbeit mit der Gesellschaft für Goldschmiedekunst einen international ausgeschriebenen Schmuckwettbewerb mit dem Thema „In neuer Reihung“. Es gab an die 500 Einsendungen von 300 Teilnehmern aus 23 Ländern. Damals war es in Wettbewerben noch üblich, nur Einsendungen mit klassischem Material, also Edelmetallen und Edelsteinen, zuzulassen.

Wie zu erwarten war, überwog der Halsschmuck.

Insgesamt ist an den Arbeiten zu erkennen, dass die Formensprache gegen Ende des 20. Jahrhunderts strenger und geometrischer war als heutzutage, im beginnenden 21. Jahrhundert. Mit beweglichen Elementen und der Anlehnung an organische und weniger geordnete Formen kommt seit Jahren Bewegung in starre Muster.

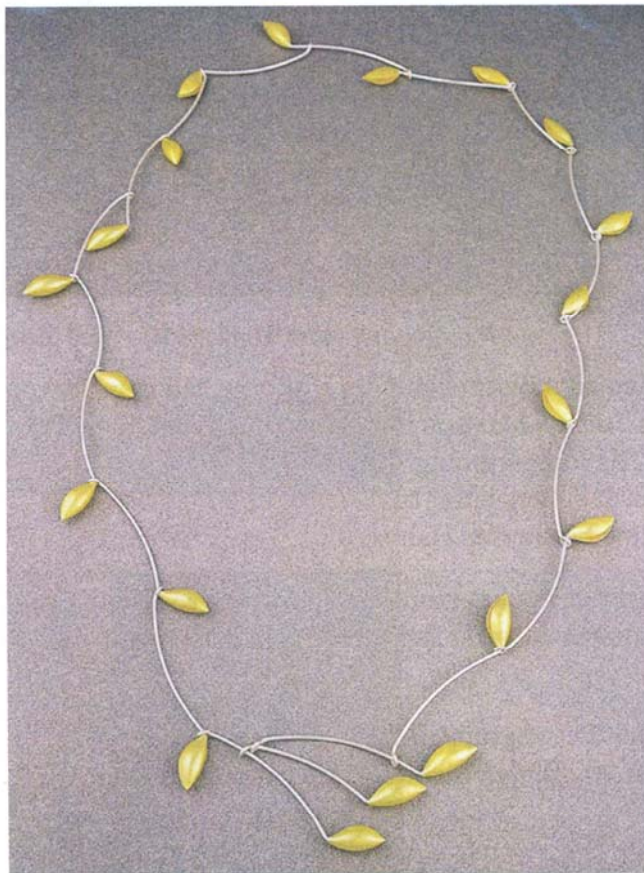


Abb. 3.4: Erich Zimmermann, Blütenkette, Silber, Gold, getrieben und montiert, Länge 110 cm, 1997